

AWO-Beratungszentrum Schwalm-Eder

- **Beratung bei Partnerschaftskonflikt-, Trennungs- und Scheidungsfragen**

A. Walter

S. Wenzel

Beraterinnen für Partnerschaftskonflikt-, Trennungs- und Scheidungsfragen

Pfarrstraße 25
34576 Homberg

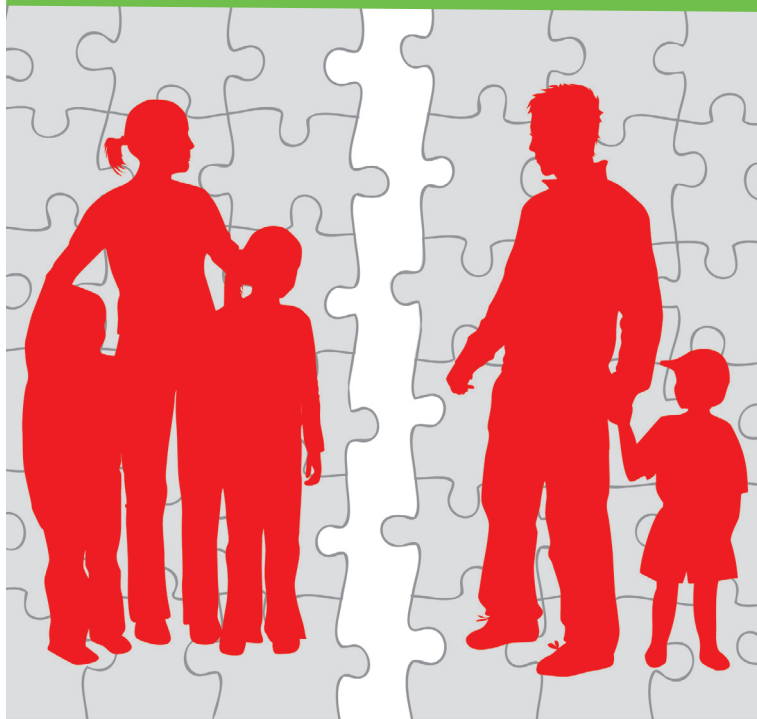
Telefon 05681-6888
Telefax 05681-609758

beratungszentrum@awo-schwalm-eder.de
www.awo-beratungszentrum.de

Beratung nach Vereinbarung

Telefonisch erreichbar:
Montag, Mittwoch, Donnerstag und Freitag
von 10 bis 12 Uhr – außerhalb ist der
Anrufbeantworter geschaltet oder per Mail

Beratung bei Partnerschafts- konflikt-, Trennungs- und Scheidungsfragen



Kreisverband
Schwalm-Eder e.V.

Stand 05/2025



Beratungszentrum
Schwalm-Eder



Beratung bei Partnerschaftskonflikt-, Trennungs- und Scheidungsfragen

Unser Angebot richtet sich an Eltern minderjähriger Kinder bei Paarkonflikten oder in Trennungs- und Scheidungssituationen, z. B. wenn

- Kommunikation zu Missverständnissen und Erziehungsfragen zu Streit führen
- Konflikte in der Partnerschaft unlösbar erscheinen
- Sie sich in einer Krise befinden oder sich nach einer Trennung neu orientieren wollen oder müssen

Betroffene Kinder und Jugendliche haben einen eigenen Anspruch auf Beratung. Bei Bedarf informieren, begleiten und unterstützen wir Sie bei Ihren Fragen zur Trennung und Scheidung ihrer Eltern.

Auch Großeltern und andere wichtige Bezugspersonen betroffener Kinder können sich an uns wenden.

Wir unterstützen Familien

- Beratung und Informationen nach §§ 17 und 18 SGB VIII
- Einzel-, Eltern- und Familiengespräche
- Begleitung von Trennungsprozessen
- Unterstützung bei Umgangsvereinbarungen und Anbahnung von Umgangskontakten (u.a. durch begleiteten Umgang)
- Mitwirkung bei der gerichtlichen Regelung von Umgangs- und Sorgerechtsfragen nach § 50 SGB VIII

**Alle Angebote sind kostenlos.
Vertraulichkeit ist selbstverständlich garantiert.**

Unser Team besteht aus erfahrenen Beraterinnen. Regelmäßige Weiterbildung und Supervision gewährleisten die Qualität unserer Arbeit.